

808 DUO guía de inicio rápido

¡Disfrutemos con DUO! esta guía le enseña cómo

Voir au verso pour les instructions en français

Cómo disfrutar con DUO:

Los audífonos 808 DUO le brindan dos maneras de disfrutar de un concierto personal: alámbrica o cableada. Esta guía le muestra cómo configurar ambas.

Desempaque

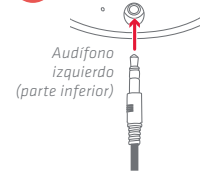
Asegúrese que el empaque de la unidad 808 DUO incluya los siguientes artículos:

- Audífonos 808 DUO
- Estuche portátil
- Cable de audio redondo
- Cable de carga USB
- Cable de audio plano con micrófono en línea

Si tiene preguntas sobre este producto, visite 808Headphones.com o llame a nuestra línea de ayuda libre de cargo por el 1-800-732-6866.

DUO cableado: ¡Escuche sin demora!

1



Audífono izquierdo (parte inferior)

Conecte los audífonos

Conecte uno de los cables de audio incluidos al conector en la parte inferior del audífono izquierdo.

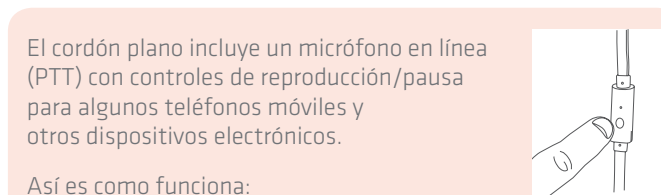
2



Audífono derecho (parte inferior)

Conecte al teléfono

Conecte el otro extremo al conector de audífonos del teléfono.



El cordón plano incluye un micrófono en línea (PTT) con controles de reproducción/pausa para algunos teléfonos móviles y otros dispositivos electrónicos.

Así es como funciona:

Para reproducir/pausar música: Un clic.

Para pasar a la próxima canción: Dos clics rápidos.

Para regresar a la canción anterior: Tres clics rápidos.

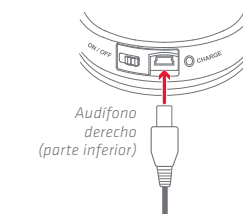
Para contestar/finalizar una llamada: Un clic.

Observe que no todas las funciones se pueden utilizar con todas las marcas y modelos de teléfonos. Cada teléfono utiliza una interface que funciona de manera diferente – consulte el manual del usuario incluido con su teléfono para obtener información adicional. Puede que este cable no sea compatible con algunos dispositivos – si tiene problemas, utilice el otro cable.

DUO inalámbrico

1 Cargue los audífonos

Antes de comenzar a utilizar los audífonos DUO de manera inalámbrica, necesitará cargar la batería integrada.



Audífono derecho (parte inferior)

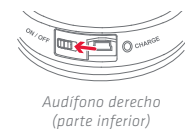


Conecte el cable de carga USB incluido al conector CHARGE en la parte inferior del audífono derecho.

Acople el otro extremo del cable de carga al suministro de alimentación USB (tal como una computadora o cargador USB).

El indicador de carga al lado del conector CHARGE se enciende color rojo mientras los audífonos se están cargando. Se encenderá color azul cuando los audífonos estén completamente cargados.

2 Encienda los audífonos



Audífono derecho (parte inferior)

Desenchufe el cable de carga USB cuando los audífonos estén cargados.

Deslice el interruptor en la parte inferior del audífono derecho a la posición ON.



Audífono izquierdo (parte superior)

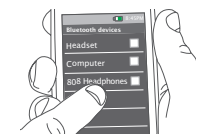
Los audífonos emiten un sonido y el indicador de sincronización en la parte superior del audífono izquierdo comienza a parpadear rápidamente.

IMPORTANTE: Si anteriormente sincronizó su teléfono u otro dispositivo Bluetooth con la unidad 808 DUO, los audífonos intentarán automáticamente reconectarse al dispositivo cuando los encienda. Si desea sincronizarse a un nuevo dispositivo, mantenga oprimido el botón en la parte posterior del audífono izquierdo durante 3 segundos para ingresar al modo de sincronización.

3 Sincronice + Conecte



Active la función Bluetooth en su teléfono inteligente u otro dispositivo.



Seleccione 808 Headphones de las opciones de sincronización en su teléfono inteligente. (Si no aparece en la lista, seleccione “Scan” en el menú de Bluetooth de su teléfono.)

Los audífonos emiten un sonido cuando el proceso ha finalizado. La luz indicadora de sincronización en la parte superior del audífono izquierdo se enciende color azul continuo.

Aviso: El proceso de activación de Bluetooth y de la conexión varía según el dispositivo. Consulte el manual del usuario del dispositivo para obtener información adicional e instrucciones específicas.

Consejos para la conexión inalámbrica Bluetooth

- Asegúrese que la función Bluetooth del dispositivo esté activada.
- Asegúrese que no haya nada acoplado al conector en la parte inferior del audífono izquierdo cuando esté intentando utilizar Bluetooth.
- La conexión inalámbrica Bluetooth de los audífonos funciona a un alcance de aproximadamente 10 metros (33 pies). Sin embargo, este alcance puede variar dependiendo de otros factores, tales como el diseño de la habitación, el material de las paredes, obstáculos, el desempeño de Bluetooth de su dispositivo, etc. Si tiene problemas conectándose a los audífonos, acérquese más al teléfono.
- Asegúrese que su dispositivo sea compatible con la transferencia de audio A2DP.
- Si su dispositivo le solicita un código para conectarse, utilice “0000”.

Para volver a sincronizar los audífonos

Luego de volver a encenderlos, los audífonos intentarán automáticamente reconectarse al último dispositivo conectado. Si el último dispositivo conectado no se encuentra disponible, los audífonos ingresarán al modo de sincronización y estarán listos para recibir la conexión.

Uso de DUO de manera inalámbrica

Cómo escuchar música



Ajuste el volumen del dispositivo al 50% para escuchar música.

Aviso: Esto permite asegurarse que el sonido que emitan los audífonos cuando comience la canalización no sea demasiado alto.



Comience a reproducir música u otro tipo de audio en su dispositivo. En pocos segundos los audífonos comenzarán a canalizar el audio inalámbricamente a través de Bluetooth.

Aviso: La reproducción Bluetooth se desactiva cuando se conecta algún dispositivo al conector en la parte inferior del audífono izquierdo. Para utilizar la función Bluetooth, asegúrese que no haya ningún dispositivo conectado a este conector.



Audífono izquierdo (parte posterior)

Cómo manejar la reproducción y el volumen

El audífono DUO izquierdo incluye un panel de control en la parte posterior que le permite manejar la reproducción de música y el volumen de manera inalámbrica.

Para reproducir/pausar música: Oprima el botón en el audífono izquierdo.

Para ajustar el volumen: Mantenga oprimido el botón o en el audífono izquierdo.

Para pasar a la canción anterior/siguiente: Oprima el botón (atrás) o (avanzar) en el audífono izquierdo.

Cómo contestar/finalizar llamadas telefónicas

Los audífonos DUO incluyen un micrófono integrado, para que pueda utilizarlos mientras realiza llamadas telefónicas. El teléfono sonará a través de los audífonos cuando reciba una llamada. Puede contestar o finalizar la llamada de manera inalámbrica a través de los audífonos utilizando los controles en el audífono izquierdo.

Para obtener los mejores resultados durante las llamadas telefónicas, utilice el cable con el micrófono en línea. En la mayoría de los casos, el micrófono de este cable brindará un mejor rendimiento que el micrófono incorporado de los audífonos.

Para contestar o finalizar una llamada telefónica: Oprima el botón en el audífono izquierdo.

IMPORTANTE: No todos los teléfonos son compatibles con el control de reproducción y con el control para contestar/finalizar llamadas telefónicas. Consulte el manual del usuario del teléfono para obtener información adicional si está enfrentando problemas con estas funciones.